

認知症の BPSD 行動・心理症状



本人の視点を重視したサポートとは

認知症の BPSD（行動・心理症状）は、介護者側の理解だけでなく、本人の視点で考えてみると解決できることがあります。

本人の視点で考えるとは、どのように行うのか、その方法を学べる研修です。

講師：

NPO 法人認知症の人とみんなのサポートセンター

代表 沖田 裕子

内容：

1. パーソンセンタードケアとは？

本人を中心にしたケアとは？

2. 本人の言動から意味を考える

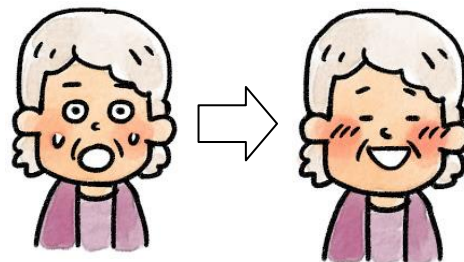
どのように読み取るのか？他の要因は？

BPSD とは

認知症の症状は、中核症状と BPSD にわけることができます。

以前は、周辺症状と言われていましたが、最近は BPSD（行動・心理症状）とよんでいます。

感情のコントロールがむずかしい、被害的な言動、暴力的な行動、あるいは元気がなくなる、道に迷って帰れないなど、介護する周りの人には対応が難しいと感じる言動ですが、本人なりの理由があります。



日 程：2017年2月28日（火）13:30～16:45（13:15より受付）

参加費：3,000円 学生1,000円 認知症のご本人 無料 定員100名 先着順

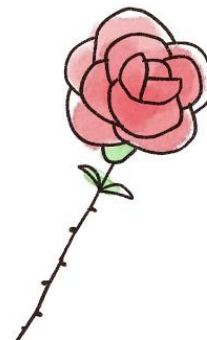
場 所：大阪市社会福祉研修・情報センター 5階大会議室（大阪市西成区出城2-5-20）

裏面の申込書を郵送又は、FAXで送ってください。

*認知症ケア専門士（日本認知症ケア学会）3単位が取得予定です。（申請中）

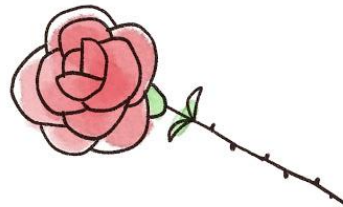
*当会の賛助会員は、年間3,000円まで研修が無料です。

主催：特定非営利活動法人 認知症の人とみんなのサポートセンター
後援予定：日本認知症ケア学会



認知症の BPSD

本人の視点を重視したサポートとは(締切2月20日)



申込書

FAX: 06-6972-6492

ふりがな 氏名			
職業など	認知症の本人・介護家族・地域包括支援センター職員・介護福祉関係事業所職員 障害者関係事業所職員・病院職員・行政職員 その他()		
所属名(勤務先)			
連絡先	自宅 ・ 所属先		
連絡先住所	〒		
電話番号	TEL	FAX	
認知症ケア専門士	専門士番号	当法人賛助会員	はい ・ いいえ

【注意事項】

※研修中の録音、録画等は一切禁止です。

※個人情報保護法に基づき、この申込み書は受講登録に使用するものであり、他の目的に使用することは一切ありません。

※受講者には、受講票送り返しません。受講定員をオーバーした場合にのみお断りのハガキを送ります。

＜研修会場案内＞

〒557-0024 大阪市西成区出城2-5-20

大阪市社会福祉研修・情報センター

＜アクセス＞

＊JR 大阪環状線・大和路線

「今宮」駅より徒歩約10分

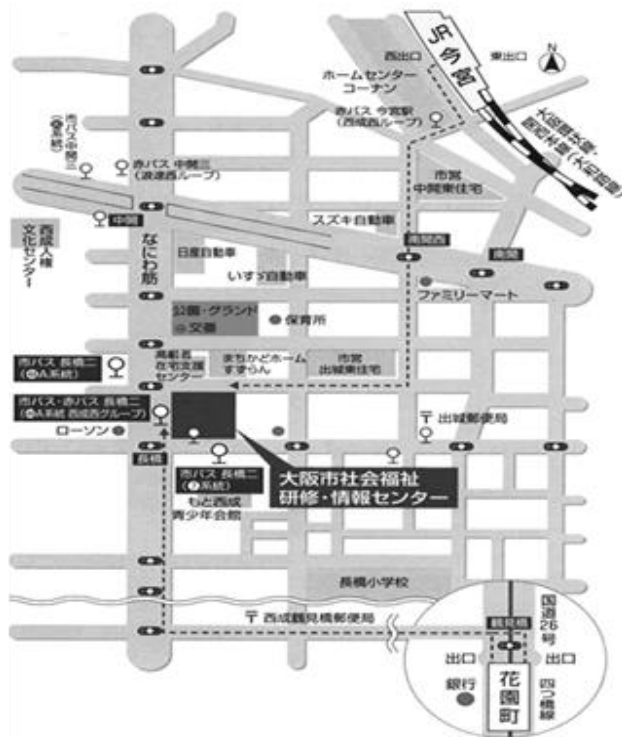
＊市営地下鉄・四つ橋線

「花園町」駅(2号出口)より徒歩約15分

＊市バス

「長橋二丁目」バス停すぐ

52系統 なんば～あべの橋



【連絡先】 特定非営利活動法人 認知症の人とみんなのサポートセンター

〒537-0024 大阪市東成区東小橋1-18-33

TEL 06-6972-6490 FAX 06-6972-6492

ホームページ: <http://minnanospc.grupo.jp/>